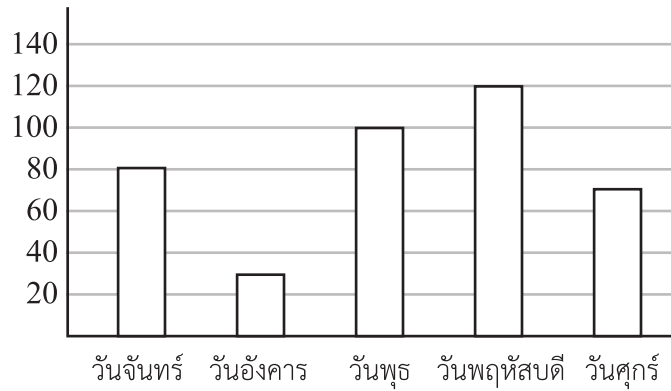


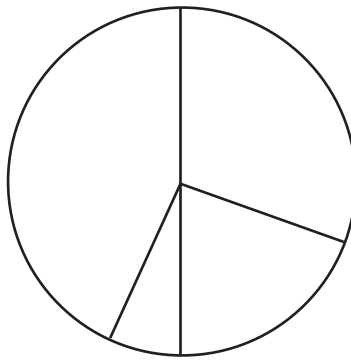
12. ราคาของตัวเครื่องบินระหว่าง 2 เมือง ประกอบไปด้วย 3 ส่วน : ส่วนของสายการบิน ภาษี และค่าธรรมเนียมการจอง ปีที่แล้วส่วนของสายการบินและภาษีเป็นอัตราส่วน 2 : 3 ค่าธรรมเนียมการจองคงที่ 650 บาท แต่ในปีนี้นี้ส่วนของสายการบินเพิ่มขึ้น 10% จากปีที่แล้ว ภาษีเพิ่มขึ้นจากเดิม 20% และค่าธรรมเนียมการจองลดลงครึ่งหนึ่ง ถ้าในปีที่แล้วมีราคา 10,350 บาท แล้วในปีนี้อัตราของตัวเครื่องบินแพงกว่าปีที่แล้วเท่าไร
1. 902 บาท
  2. 1,227 บาท
  3. 1,552 บาท
  4. 1,877 บาท
  5. 1,975 บาท



13. ทิมเขียนแผนภูมิแท่งเพื่อสรุปค่าใช้จ่ายของร้านทุกวัน เมื่อสัปดาห์ที่แล้ว



แล้วเขาก็นำข้อมูลจากแผนภูมิแท่งมาเขียนเป็นแผนภูมิวงกลมดังรูป แต่ลืมเขียนข้อมูลไปวันหนึ่ง

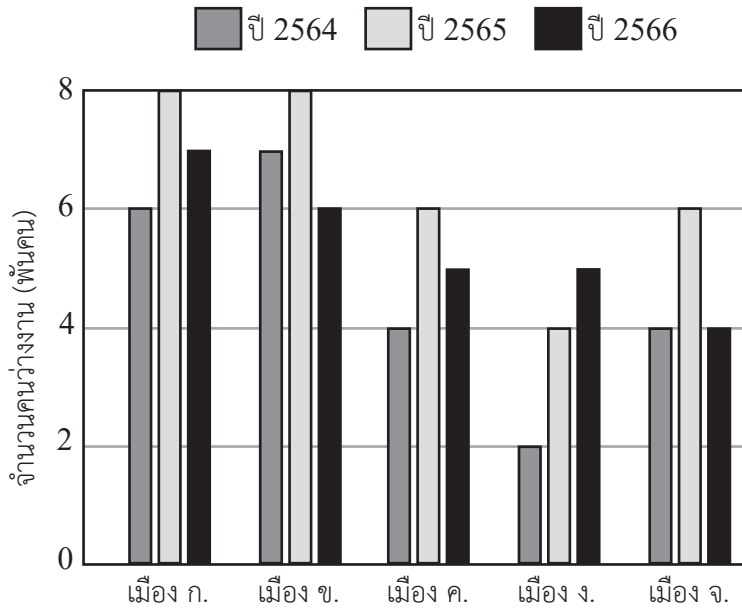


จงหาว่าข้อมูลของวันที่หายไปคือข้อมูลของวันใด

1. วันจันทร์
2. วันอังคาร
3. วันพุธ
4. วันพฤหัสบดี
5. วันศุกร์



จากข้อมูลต่อไปนี้ จงตอบคำถามข้อ 14.-16.



14. (ปี 67) ในปี 2566 ถ้าประชากรทั้งหมดในเมือง ค. มี 50,000 คน แล้วอัตราคนว่างงานเป็นเท่าใด
1. 1 : 10
  2. 1 : 9
  3. 1 : 8
  4. 2 : 7
  5. 1 : 4
15. (ปี 67) ในเมือง จ. ในปี 2564 และปี 2566 มีประชากรเป็น 20,000 คนและ 25,000 คน ตามลำดับ อัตราว่างงานเปรียบเทียบระหว่างปี 2564 และปี 2566 เป็นอย่างไร
1. ลดลง 2%
  2. ลดลง 4%
  3. ไม่เปลี่ยนแปลง
  4. เพิ่มขึ้น 2%
  5. เพิ่มขึ้น 4%

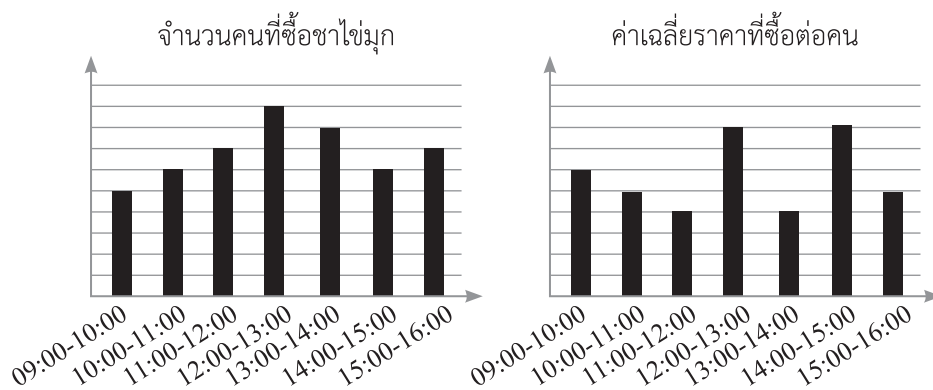


16. (ปี 67) ถ้าในปี 2566 มีประชากรดังตารางต่อไปนี้

	เมือง ก.	เมือง ข.	เมือง ค.	เมือง ง.	เมือง จ.
ประชากรทั้งหมด	70,000	70,000	40,000	50,000	40,000

จังหวัดใดมีอัตราการว่างงานมากที่สุด

1. เมือง ก.
  2. เมือง ข.
  3. เมือง ค.
  4. เมือง ง.
  5. เมือง จ.
17. แผนภูมิแสดงจำนวนคนที่ซื้อชาไข่มุกในแต่ละชั่วโมง และแผนภูมิแสดงค่าเฉลี่ยราคาที่ใช้ต่อคน



ช่วงเวลาใดที่ร้านชาไข่มุกแห่งนี้ มียอดขายต่ำที่สุด

1. 09:00-10:00
2. 10:00-11:00
3. 11:00-12:00
4. 13:00-14:00
5. 15:00-16:00

